



PHARMA COSM POLLI



BERACARE ARS Body System

INCI: PASSIFLORA EDULIS SEED OIL, ORYZA SATIVA BRAN OIL, EUTERPE OLERACEA FRUIT OIL, ORBIGNYA OLEIFERA SEED OIL.

È disponibile un nuovo studio *in-vivo* circa l'effetto protettivo sul colore e sulla brillantezza dei tatuaggi (micropigmentazione delle sopracciglia e tatuaggi sul corpo). I test sono stati svolti applicando per dieci giorni una formulazione contenente BERACARE ARS Body System al 3%.



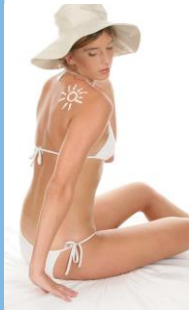
Before

After

Sun'Alg

INCI: AQUA, PONGAMIA GLABRA SEED OIL, DUNALIELLA SALINA EXTRACT, HAEMATOCOCCUS PLUVIALIS EXTRACT

Sono disponibili nuovi studi sull'efficacia protettiva nei confronti della **BLUE LIGHT**: l'applicazione di Sun'Alg consente di ridurre la formazione di radicali liberi dell'ossigeno e di preservare l'integrità dell'elastina nel derma. Concentrazione consigliata: 2,5%



Kimarine HC

INCI: AQUA, UNDARIA PINNATIFIDA EXTRACT

È disponibile un nuovo studio sull'efficacia protettiva del prodotto nei confronti dei danni da radiazioni UVA sulla superficie del capello. L'applicazione può essere sia preventiva, sia curativa. Concentrazione consigliata: 2%

Golden C

INCI: WATER, SORBITOL, XANTHAN GUM, ASCORBIC ACID, GOLD, GLUTATHIONE

Sistema di rilascio di vitamina C stabile all'ossidazione. Il glutathione consente di rigenerare la vitamina e mantenere il titolo stabile a lungo termine. Sono disponibili test di stabilità, penetrazione cutanea, efficacia antiossidante. Concentrazione consigliata: 0,3 – 0,5%



Phytostecol

INCI: WATER, GLYCERIN, LECITHIN, BETA-SITOSTEROL, XANTHAN GUM, ASCORBYL PALMITATE

Ripristina i livelli di steroli cutanei, essenziali per l'omeostasi cutanea. Ripristina la barriera e assicura l'efficacia idratante. Concentrazione consigliata: 2%

Nosilfix Antifrizz

INCI: WATER, CHONDRUS CRISPUS EXTRACT, GLYCERIN, LECITHIN, ALOE BARBADENSIS LEAF EXTRACT, XANTHAN GUM, DIATOMACEOUS EARTH

Sistema anticrespo idratante, riparatore a base di polisaccaridi di Chondrus crispus veicolati su carrier porosi di silice. Protegge le cuticole dai danni ossidativi e protegge dal crespo anche in condizioni di elevata umidità. Concentrazione consigliata: 1,5%



Sangelose range

INCI: HYDROXYPROPYLMETHYLCELLULOSE STEAROXY ETHER

Polimeri di derivazione naturale in grado di viscosizzare soluzioni acquose e idroalcoliche a basse percentuali. Creano gel dall'aspetto gradevole, trasparenti e incolori, con uno skin-feel leggero e piacevole. Concentrazione consigliata: 0,1 - 1%

Vynsol range

**INCI: Vedere documentazione tecnica. Alcuni esempi: AMMONIUM STYRENE/ACRYLATES COPOLYMER
ACRYLATES COPOLYMER
AMMONIUM ACRYLATES COPOLYMER
ACRYLATES/VA COPOLYMER**

Dispersioni acquose di polimeri acrilici destinati a diverse applicazioni sia nel campo make-up, sia nel campo skin-care. Adatti alla formulazione di mascara, eye-liner, colle per ciglia finte, prodotti solari idroresistenti. Concentrazione consigliata: varie, vedere documentazione tecnica.

iKeda





NUOVE CASE RAPPRESENTATE



Kalichem è un'azienda italiana con la vocazione per la ricerca, lo sviluppo e la produzione di materie prime per il settore personal care. I prodotti Kalichem sono di derivazione naturale, sono supportati da studi e vengono esportati in tutto il mondo.

ACTIVES:

Principi funzionali innovativi correlati da ampia documentazione scientifica e test in vivo e in vitro:

Apalight

INCI: **HYDROXYAPATITE**

Innovativo booster solare, disponibile in diverse versioni. Adatto alla formulazione di prodotti solari, make-up e skin-care.

Fillederm Red Powder

INCI: **CORAL POWDER**

Filler naturale, fotoprotettivo, che migliora l'omogeneità della texture cutanea e svolge azione anti-rughe.

Kalilight

INCI: **HYDROXYAPATITE, CYSTEINE, GLUTATHIONE**

Efficace prodotto schiarente, illumina l'incarnato e svolge azione antirughe.

Kalinat DNA

INCI: **SODIUM DNA**

Puro sale sodico di DNA, svolge azione anti-age e antirughe.

Kerashaft V e Kerashaft Q

INCI: **HYDROLYZED VEGETABLE PROTEIN, ACQUA e**

HYDROXYPROPYLTRIMONIUM HYDROLYZED VEGETABLE PROTEIN, AQUA
Cheratina vegetale ad azione ristrutturante e riparatrice.

Liporedux

INCI: **CARNITINE ISOMERIZED LINOLEATE, COLEUS FORSKOHLII ROOT EXTRACT, GLYCERIN, AQUA**

Attivo anti-cellulite testato *in-vivo* a base di CLA carnitina e forskolina.

Kalibiome

INCI: **LACTOBACYLLUS FERMENT**

Principio attivo post-biotico, frontiera dell'anti-age e prezioso attivo per pelli sensibili, che agisce come protettivo cutaneo.

Stimucap

INCI: **SODIUM DNA, POTASSIUM GLUTATHIONE ISOMERIZED LINOLEATE, AQUA**

Potente attivo anti-caduta, svolge azione antiossidante e ristrutturante sul capello.

TECHNICALS:

Combinando il meglio degli oli vegetali e delle fonti proteiche, Kalichem ha ottenuto nuove molecole con importanti proprietà tensioattive ed emulsionanti. Ottima per la formulazione di prodotti totalmente naturali, la gamma Olivoil è consigliata per la formulazione di applicazioni cosmetiche green, baby care, cura dei capelli e igiene personale. Estremamente efficaci come veicoli (come tensioattivi ed emulsionanti), con la loro speciale composizione i prodotti della linea Olivoil possono agire anche come sostanze funzionali, con capacità protettiva, lenitiva e nutriente.

Olivoil emulsifier range

Gamma di basi autoemulsionanti per emulsioni O/A che non necessita di ulteriori stabilizzanti (alcoli grassi, co-emulsionanti), di derivazione completamente naturale e INCI green. Prodotti eco-approvati.

Olivoil surfactant range

Gamma di tensioattivi di derivazione completamente naturale e INCI green. Prodotti eco-approvati.



Da oltre 30 anni AQIA è sinonimo di innovazione e tecnologie esclusive nel campo del personal care, offrendo un servizio di supporto tecnico personalizzato e concetti sempre nuovi che soddisfano le più diverse esigenze del formulatore cosmetico.

AQIA offre soluzioni nell'ambito naturale e biotecnologico, grazie all'ampio portafoglio che comprende estratti vegetali, sostanze biochimiche, polimeri di silicio, silicati di origine vegetale, polveri e pigmenti micronizzati, oli e estratti vegetali attivi, proteine, lipidi funzionali e complessi sinergici.

HAIR CARE: estratti vegetali, composti idrofili, composti cationici, miscele sinergiche per proteggere, riparare e dare nuova forza ai capelli.



GREEN COFFEE: linea esclusiva con olio di caffè verde, la sua polvere micronizzata, gli estratti e l'olio di cherry coffee.

