



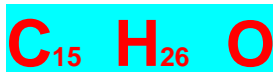
PHARMA COSM POLLI srl
prodotti chimici farmaceutici cosmetici

I-20090 Assago (MI) – Via Palermo, 20
Tel. +39 (0) 02.89.54.61.88
Telefax +39 (0) 02.89.54.61.87
www.pharmacosm.it
E-mail: info@pharmacosm.it

L (-) ALPHA BISABOLOLO NATURALE DA VANILLOSMOPSIS ERYTHROPAPPA

ALCOOL SESQUITERPENICO, MONOCICLICO, INSATURO, ED OTTICAMENTE ATTIVO, OTTENUTO DALLA DISTILLAZIONE DIRETTA DELL'OLIO NATURALE DA VANILLOSMOPSIS ERYTHROPAPPA, CONTENENTE IL **95% MINIMO** DI L (-) ALPHA – BISABOLOLO.

1 - methyl - 4 (1,5 dimethyl - 1 - hydroxy - 4 (5) - hexenyl) - 1 - ciclohexeno



DESCRIZIONE

Il L (-) ALPHA BISABOLOLO NATURALE è ottenuto dalla distillazione diretta dell'olio ricavato da una pianta tipica Brasiliana appartenente alla specie botanica **Vanillosmopsis Erythropappa**. L'olio di tale arbusto, è impiegato come veicolo in differenti prodotti di uso farmaceutico e quando viene applicato sulla pelle, può impedire la penetrazione di determinati batteri che possono causare seri danni. Inoltre lo si utilizza quale sostituto dell' Azulene (la sostanza attiva della camomilla), per l'impiego nei prodotti di trattamento cosmetico, grazie alle sue proprietà antiflogistiche ed anti - infiammatorie, come pure nei prodotti di igiene intima e per bambini, per la sua sicurezza e stabilità.

Il L (-) ALPHA BISABOLOLO NATURALE consente un impiego inferiore nella ragione del 50 – 55% in meno rispetto al tipo sintetico ottenuto come miscela racemica di \pm Alpha Bisabololo, oltre a presentare una miglior stabilità e compatibilità con la nostra pelle, dato che solo la parte L (-) dell'Alpha Bisabololo presenta una reale funzionalità cosmetica.

Al contrario dell'Azulene e dell'olio di camomilla, il L (-) Alpha-Bisabololo, per la sua elevata stabilità può essere immagazzinato per lunghi periodi di tempo senza rischio di alterazione del suo colore e senza subire modificazioni a contatto con contenitori in plastica.

Naturalmente tale prodotto è indicato generalmente nelle creme per il trattamento delle pelli sensibili e delicate, nei prodotti di protezione solare e dopo - sole, prodotti dopobarba e post - depilatori, dentifrici e stick protettivi per le labbra.



PHARMA COSM POLLI srl
prodotti chimici farmaceutici cosmetici

I-20090 Assago (MI) – Via Palermo, 20
Tel. +39 (0) 02.89.54.61.88
Telefax +39 (0) 02.89.54.61.87
www.pharmacosm.it
E-mail: info@pharmacosm.it

DATI TECNICI E TOSSICOLOGICI GENERALI

DENOMINAZIONE:

INCI - CTFA : BISABOLOL
INCI (EU) : BISABOLOL
NUMERO CAS : 23089-26-1
NUMERO EINECS : 245-423-3

DESCRIZIONE:

Alcool sesquiterpenico insaturo

PESO MOLECOLARE:

222,36

SPECIFICHE CHIMICO – FISICHE:

Aspetto:	Liquido limpido, viscoso
Colore:	Incolore, leggermente giallognolo
Odore:	Caratteristico, leggermente dolciastro
Indice di rifrazione (20°C):	1.493 - 1.497
Rotazione ottica (20°C):	da - 54 a - 58°
Purezza (GLC):	95 % min.
Densità (20°C):	0,920 - 0,940
Solubilità:	Solubile in alcool, alcool etilico ed isopropilico, in olii naturali - minerali - sintetici. Insolubile in acqua e glicerina. Con l'aggiunta di solubilizzanti, si possono ottenere soluzioni acquose limpide.
Stabilità (scadenza):	minimo due anni dalla data di produzione nei contenitori originali, al riparo dalla luce e dal calore

TOSSICOLOGIA:

Non si ha conoscenza di rischi di carattere tossicologico con l'impiego dell' L (-) ALPHA BISABOLOLO NATURALE alle concentrazioni ed applicazioni d'uso raccomandate. Comunque vanno sempre osservate le normali precauzioni di carattere igienico e di sicurezza quando si deve operare con prodotti chimici.

CARATTERISTICHE E PROPRIETA':

Le proprietà anti - infiammatorie, battericide ed anti - micotiche del bisabololo vengono attribuite esclusivamente all'isomero levogiro (-) dell'ALPHA BISABOLOLO NATURALE; **il prodotto naturale contiene, come minimo, il 95% dell'isomero dell' L (-) ALPHA BISABOLOLO, in contrapposizione al prodotto di origine sintetica** (miscela racemica degli isomeri destro e levogiro (\pm) dell'alcool sesquiterpenico insaturo ottenuto da prodotti intermedi della sintesi della Vitamina A), **che contiene non più dell'85% della miscela racemica e, di fatto, solo il 42,5% dell'isomero L (-) dell'Alpha Bisabololo.**

Un confronto interessante fra i due prodotti di diversa origine è anche quello che riguarda il loro costo per chilogrammo, poiché **per ogni kg. di L (-) ALPHA BISABOLOLO NATURALE bisognerebbe utilizzare almeno 2,32 kg. di prodotto racemico al fine di avere la stessa quantità di isomero L (-) e questo rende quindi L (-) ALPHA BISABOLOLO NATURALE decisamente più economico e vantaggioso dal punto di vista del suo impiego finale rispetto alla miscela racemica.**

APPLICAZIONI PRINCIPALI E DOSAGGI D'IMPIEGO CONSIGLIATI:

◆ Dentifrici e collutori per l'igiene orale	:	0.05%
◆ Detergenti per il viso	:	0.5%
◆ Olii e prodotti per bambini	:	0.1%
◆ Lozioni protettive per il cuoio capelluto	:	0.1%
◆ Prodotti per il peeling	:	0.2%
◆ Creme rigeneranti e protettive	:	0.2%
◆ Creme viso e corpo per pelli sensibili e arrossate	:	0.2%
◆ Creme per pelli secche	:	0.2%
◆ Creme mani	:	0.15%
◆ Lozioni antiacne	:	0.1%
◆ Prodotti post – depilatori	:	0.2%
◆ Prodotti dopobarba	:	0.2%
◆ Prodotti solari e dopo – sole	:	0.2%
◆ Fazzolettini detergenti	:	0.1 - 0.15%
◆ Prodotti di protezione labbra	:	0.07%
◆ Make – up	:	0.06%
◆ Prodotti repellenti contro gli insetti ad azione protettiva della pelle:	:	0.01–0.02%